

# Latitude 5289 2-in-1

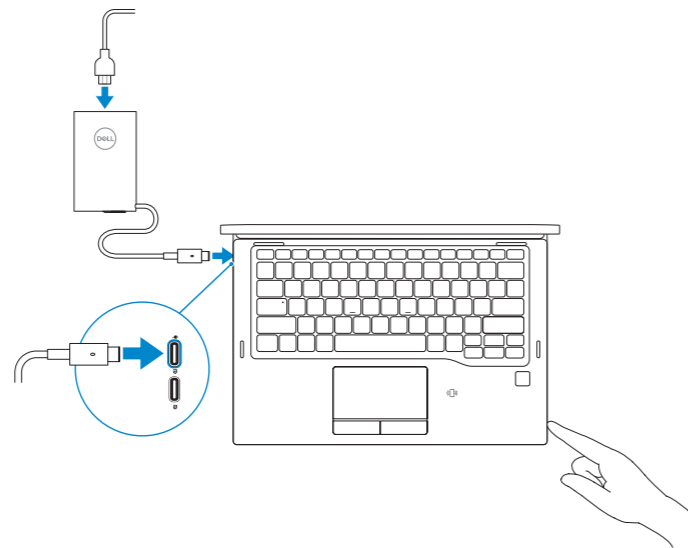
## Quick Start Guide

Guia de Início Rápido



### 1 Connect the power adapter and press the power button

Conecte o adaptador de energia e pressione o botão liga/desliga



### 2 Finish Windows 10 setup

Concluir a configuração do Windows 10

#### Connect to your network

Conectar-se à rede



- NOTE: If you are connecting to a secured wireless network, enter the password for the wireless network access when prompted.
- NOTA: quando se conectar a uma rede sem fio segura, insira a senha para o acesso à rede sem fio quando solicitado.

#### Sign in to your Microsoft account or create a local account

Conectar-se à sua conta da Microsoft ou criar uma conta local



### Locate Dell apps

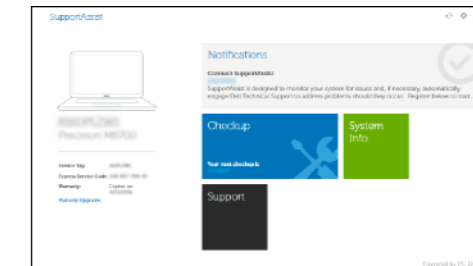
Localizar aplicativos Dell



#### SupportAssist

#### Check and update your computer

Verificação e atualização do computador



## Product support and manuals

Suporte ao produto e manuais

## Contact Dell

Entre em contato com a Dell

## Regulatory and safety

Normatização e segurança

## Regulatory model

Modelo normativo

## Regulatory type

Tipo normativo

## Computer model

Modelo do computador

[Dell.com/support](http://Dell.com/support)

[Dell.com/support/manuals](http://Dell.com/support/manuals)

[Dell.com/support/windows](http://Dell.com/support/windows)

[Dell.com/contactdell](http://Dell.com/contactdell)

[Dell.com/regulatory\\_compliance](http://Dell.com/regulatory_compliance)

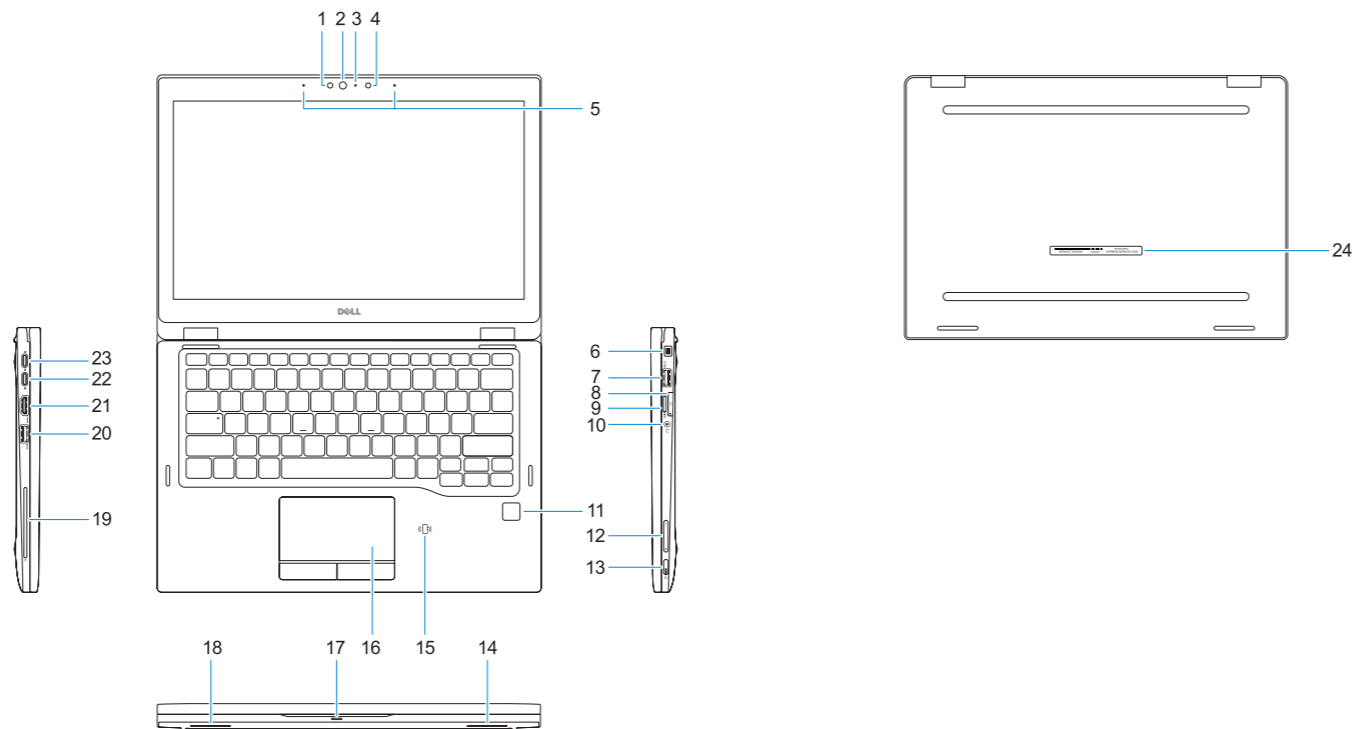
**P29S**

**P29S001**

**Latitude 5289 2-in-1**

## Features

Recursos



1. IR camera (optional)
2. IR camera status light
3. Camera status light
4. Camera
5. Microphones
6. Noble Wedge lock slot
7. USB 3.0 port with PowerShare
8. SIM card tray
9. SD card reader
10. Universal combo jack (global headset jack + microphone-in + line-in support)
11. Fingerprint reader (optional)
12. Volume buttons
13. Power button/Status light
14. Speaker

15. NFC sensor (optional)
16. Touchpad
17. Battery status light
18. Speaker
19. Smart card reader (optional)
20. USB 3.0 port
21. HDMI port
22. DisplayPort over USB Type-C
23. DisplayPort over USB Type-C
24. Service tag label

1. Câmera de IV (opcional)
2. Luz de status da câmera de IV
3. Luz de status da câmera
4. Câmera
5. Microfones
6. Encaixe de trava Noble Wedge
7. Porta USB 3.0 com PowerShare
8. Bandeja de cartão SIM
9. leitor de cartão SD
10. Conector combinado universal (suporte a conector para headset + entrada para microfone + entrada de linha global)
11. Leitor de impressão digital (opcional)
12. Botões de volume
13. Botão liga/desliga/luz de status de energia

14. Alto-falante
15. Sensor NFC (opcional)
16. Touchpad
17. Luz de status da bateria
18. Alto-falante
19. Leitor de cartão inteligente (opcional)
20. Porta USB 3.0
21. Porta HDMI
22. DisplayPort over USB tipo C
23. DisplayPort over USB tipo C
24. Rótulo da etiqueta de serviço



0WT2X6A00